

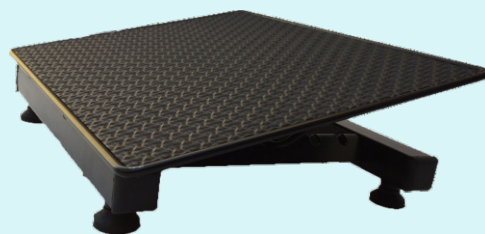


## CARACTERÍSTICAS TÉCNICAS

# APOIO DE PÉS - AP4RM STANDART

O apoio para pés tem como finalidade evitar a compressão das artérias e veias sob o fêmur, melhorando a circulação sanguínea nas pernas. O uso do apoio para os pés proporciona extremo conforto.

Apoio para os pés produzido de conformidade com a **NR 17**.



### Características:

#### - Base Superior

Estrutura de aço circular com 6 mm de diâmetro em toda sua extremidade, e reforços verticais do mesmo material nos pontos de posicionamento dos pés.

Chapas de aço com 1,5 mm de espessura com tapete em EVA de alta densidade e extrema resistência, antiderrapante, com 6 mm de espessura.

#### - Barra Estabilizadora

02 (duas) barras transversais com 04 (quatro) regulagens de inclinação, em aço chato maciço de 40 mm que proporciona grande estabilidade da base superior em qualquer regulagem escolhida pelo usuário.

#### - Inclinação

Suporte da regulagem de inclinação em aço circular com 6mm de diâmetro.

#### - Base Inferior

Aparelho produzido em ferro tubular de 30 x 30 mm com 04 dispositivos antiderrapantes (pezinhos) emborrachados.

#### - Dispositivo Regulador de Altura

Regulagem em até 20mm.

#### - Cuidados:

Proteger o equipamento contra quedas.

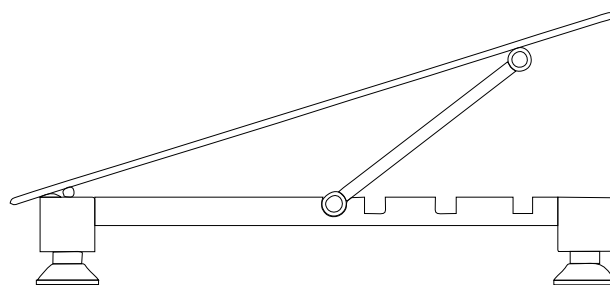
#### - Dimensões:

300 x 400 x 70 mm (fechado)

#### - Indicação:

Para Empresas onde há grande rotatividade de pessoas e tenha necessidade de um equipamento com maior resistência.

**Garantia:** 12 meses. Não nos responsabilizamos por defeitos causados pelo mau uso do equipamento, sendo este de responsabilidade do usuário.



\*Imagens meramente ilustrativas