



Produtos Ergonômicos

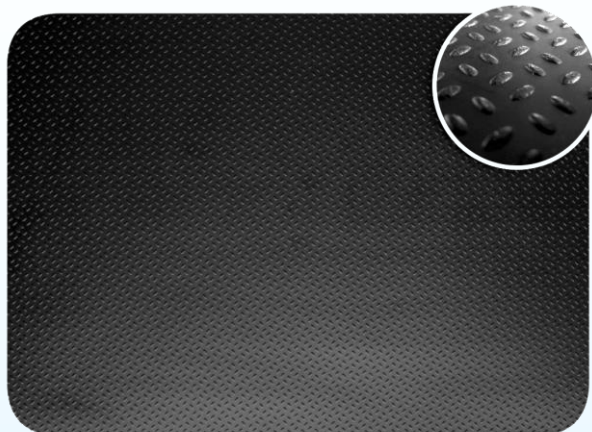
Tapete Anti Fadiga



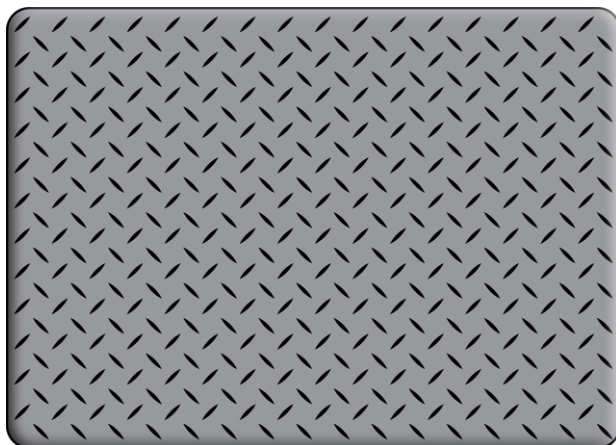
Com a aplicação do programa 5 R's a **Espectro** procura desenvolver soluções sustentáveis em toda cadeia produtiva, estudando formas de melhoria constante em seus produtos e serviços, com o objetivo do reaproveitamento e incorporação dos materiais pós-consumo em nossos processos de produção de novos itens.

Praticamos a Logística Reversa em toda nossa linha de produtos, e no item tapete anti-fadiga não é diferente.

Esse material retorna a nossa fábrica e é micronizado e incorporado a novos produtos, com reaproveitamento total da peça, contemplando, assim, a Política Nacional de Resíduos Sólidos "PNRS". Conferimos, aos clientes que nos procuram para essa finalidade, o **Certificado de Descarte Ambiental**, do qual constam o peso total dos produtos que retornaram e a quantidade que efetivamente foi descartada sem ser reaproveitada.



Os tapetes anti fadiga da **Espectro**, foram desenvolvidos para estimular a circulação sanguínea dos pés, das pernas e da parte inferior das costas, formando uma barreira macia entre o piso duro e os pés. A circulação sanguínea é estimulada através da superfície texturizada, que comanda uma resposta muscular ao nível dos membros inferiores. Esses tapetes ergonômicos são concebidos de maneira a atingir o equilíbrio ideal entre a compressão e a resistência, permitindo a estimulação adequada dos músculos. Assim como a suspensão de um carro, o tapete anti fadiga absorve e amortece os choques, agindo ao mesmo tempo como suporte necessário à estabilidade.

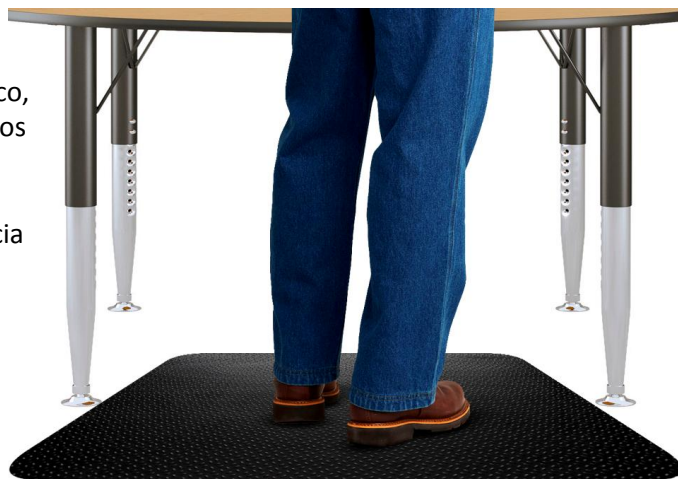


• Características:

Como todos os produtos ergonômicos da Espectro, os tapetes anti fadiga são concebidos para facilitar as tarefas diárias do corpo humano. No caso de posição em pé prolongada esses tapetes são de grande importância, pois reduzem a fadiga e o desconforto, assim como os efeitos negativos e acumulativos de uma permanência de pé prolongada que pode levar a lesões. Os benefícios são notados através do bem estar dos trabalhadores devido aos seus respectivos aumentos de disposição e diminuição da taxa de ausência por conta de doença ou de reclamações por causa de lesão.

Disponível em formatos padrão e especiais, na cor preta, de ótima aderência a qualquer superfície, resistindo a variação de temperaturas, isolante térmico, elétrico e acústico com excelente absorção de impactos e vibrações, e antiderrapante. Tecnologia 100% nacional, confeccionado em borracha natural ou nitrílica, com superfície antiderrapante. Alta resistência à abrasão e ao desgaste, baixa propagação de chama.

Ergonômico, antiderrapante, impermeável, isolante térmico/acústico e elétrico, máxima absorção de impactos e vibrações, ótima aderência a qualquer superfície, resistente a variação de temperatura.



Excelente para check-out / linha de montagem / estações de trabalho / áreas de embalagem / expedição/ controladores de máquinas, recepção de hotéis, postos de segurança, etc.

• **Obs:** Formato com até **1,20 mts** de largura e até **20 mts** de comprimento sem emenda.

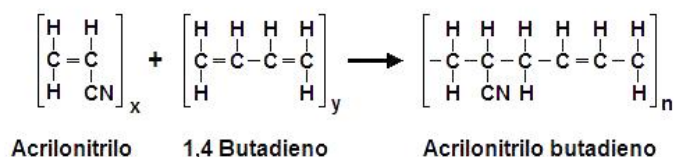
• **Características técnicas:**

- **Cor:** Preto
- **Peso:** 1,35 g/cm³ (ASTM D 297)
- **Índice de propagação de chama:** < 130 (ASTM E 162)
- **Deformação permanente a compressão:** 50 (ASTM D 395)
- **Dureza Shore A:** 70 +/- 5
- **Carga de Ruptura Kg/cm²:** 7Mpa
- **Resistência ao rasgo:** boa

• **Características da borracha:**

A borracha de acrilonitrilo butadieno, popularmente designada por Borracha Nitrílica é um copolímero de acrilonitrilo e de butadieno, podendo variar, na polimerização, a relação de acrilonitrilo para o butadieno, dando origem a borrachas com propriedades de processamento e dos vulcanizados muito diferentes.

• **Relação de formação da borracha de acrilonitrilo:**



• **Cuidados:**

Limpeza com detergente neutro.

• **Garantia:**

12 (doze) meses contra defeito de fabricação.
(Não nos responsabilizamos por defeitos causados pelo mau uso do produto, sendo este de responsabilidade do usuário).

