

SUPOORTE DE NOTEBOOK PRÁTICO CORPORATIVO E MOBILE ECO/S3T

Ecodesign



No Ecodesign do Prático existem desenvolvimentos específicos para o acessório, como usabilidade, eficiência, logística, sempre buscando as melhores soluções técnicas para o produto. Outros desafios são comuns a outros acessórios da nossa fabricação e suas soluções socioambientais estão contidas no Histórico do Ciclo de Vida onde abordamos nossos objetivos e as soluções encontradas.

Histórico do Ciclo de Vida

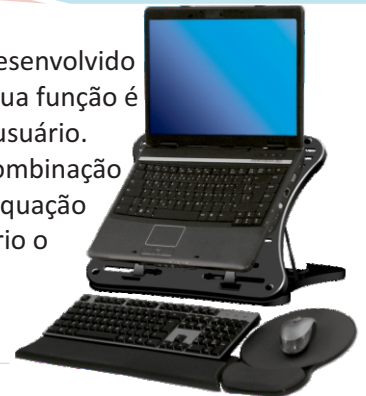
Os desafios de construir um produto totalmente sustentável está no seu Ecodesign, mas podemos aqui citar alguns aspectos importantes desse desenvolvimento. Os modelos de suporte Prático Mobile /Corpolinha ECO é totalmente fabricado com matérias recicladas, conheça a ROTULAGEM TIPO II do acessório. Seus elementos são móveis o que possibilita a substituição das partes que sofram desgastes, sem necessidade de troca do produto, o que chamamos de manutenção inteligente. Um dos diferenciais do produto está na sua higienização.



Diferenciais



Fabricado de conformidade com a NR17 o modelo prático Eco foi desenvolvido para a adequação da postura sentado na utilização de notebooks. Sua função é a elevação da tela até que esta esteja na posição correta para o usuário. Possui três (3) posições de elevação e cinco (5) de inclinação, a combinação dessas variações torna o Prático único em possibilidade de adequação para qualquer usuário. Com o notebook no suporte é necessário o periférico mouse e teclado para o uso do equipamento.



Desafios

Responsabilidade Socioambiental:

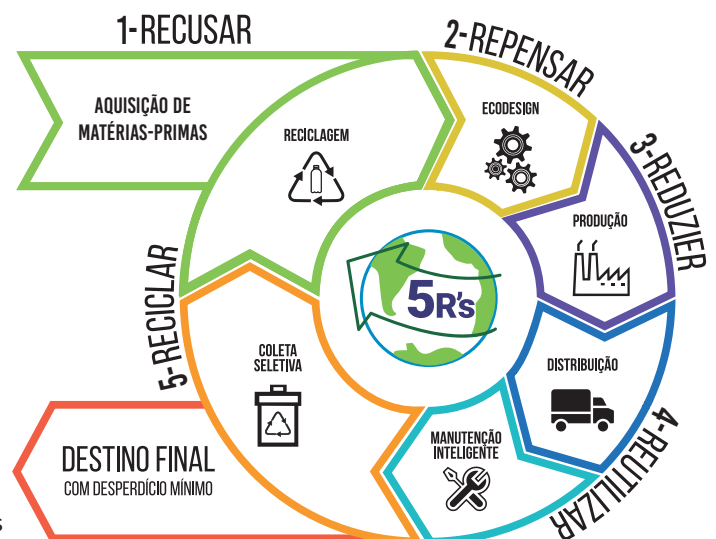
- Eliminação de matéria prima extrativa
- 100% retornável a cadeia produtiva
- Cumprir 100% da legislação ambiental
- Documentações, certificados, rotulagens

Desafios técnicos:

- Aumento da vida útil do acessório
- Aplicação da legislação NR17/NR32 e todos os seus requisitos
- Potencializar suas soluções técnicas para maior público possível
- Melhoria da armazenagem e logística
- Design contemporâneo
- Melhor custo/benefício do mercado

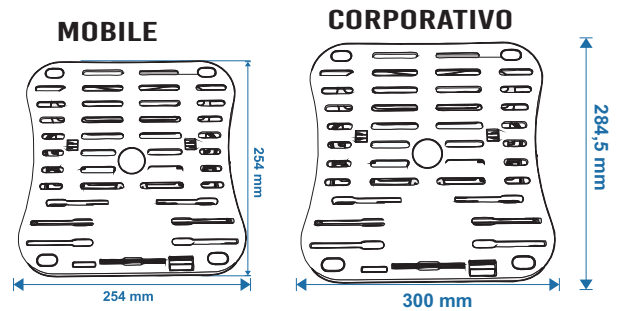
Desafios Sociais:

- Minimização dos Agentes Ambientais na confecção dos acessórios
- Participação da comunidade na cadeia produtiva para geração de valores sociais
- Redução dos impactos ambientais hídrico, energético e resíduos sólidos

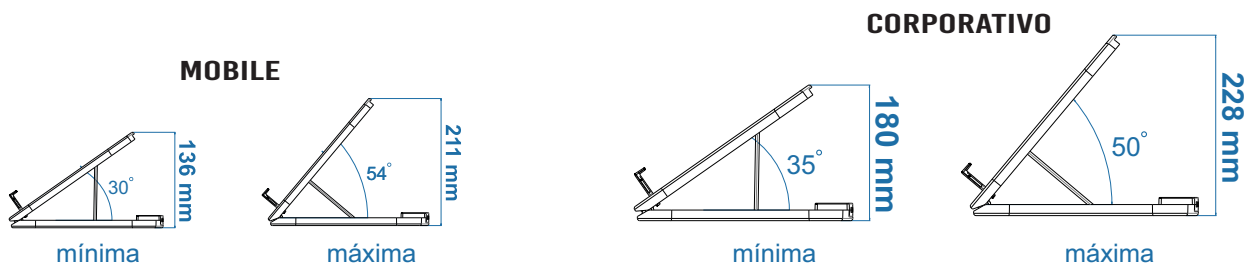


Características Técnicas e Ambientais

- Desenvolvido de conformidade com Nr17
- Injeção termoplásticas em todos os elementos do produto como plataformas articuladas e travas.
- Plataforma com elementos vazados para melhor troca de calor posicionamento de travas.
- Dispositivos antiderrapantes para a estabilidade do notebook e fixação na mesa.
- Articulados fixos na base do produto posiciona a plataforma em cinco (5) níveis de inclinação.
- Travas móveis com dispositivo antiderrapante estabilizam o equipamento em qualquer altura desejada.
- Possui três (3) regulagens de altura, possibilitam a utilização de qualquer equipamento independente de formato inclusive tablets.



Inclinações e Alturas



Rotulagem Tipo II

Utilizamos uma tabela para apresentar os itens que compõem o produto, origem e parâmetros comparativos para facilitar a compreensão. Você notará que 99,9% deles são reciclados e 100% recicláveis, ou seja do berço ao túmulo nosso produto é sustentável. Quando descartado todos seus componentes são reaproveitados, voltando para a cadeia circular produtiva através da Economia Circular, PNRS.

SUP. NOTEBOOK MOBILE					Origem		
UN	Componentes	Mat. Prima	Qnt.	Referências	P.C.	P.I.	Novo
2	Plataforma	PET	8	Garrafas Pet 2lts	X	X	
2	Etiqueta	PET	0,5	Garrafas Pet 2lts	X	X	
2	Trava	PET	0,5	Garrafas Pet 2lts	X	X	
1	Regulador	PET	1,5	Garrafas Pet 2lts	X	X	
8	Pesinho	PVC	0,3	Bolsa de Soro			X
1	Embalagem Interna	Papel	6	Sulfite A4	X	X	
1	Manual/Folheto	Papel	0,3	Sulfite A4	X	X	
1	Embalagem Trava	Papel	0,3	Sulfite A4	X	X	
1	Embalagem externa	Papelão	47	Sulfite A4	X	X	

SUP. NOTEBOOK PRÁTICO					Origem		
UN	Componentes	Mat. Prima	Qnt.	Referências	P.C.	P.I.	Novo
2	Plataforma	PET	16	Garrafas Pet 2lts	X	X	
2	Etiqueta	PET	0,5	Garrafas Pet 2lts	X	X	
2	Trava	PET	0,5	Garrafas Pet 2lts	X	X	
1	Regulador	PET	2	Garrafas Pet 2lts	X	X	
2	Chapinha Parafuso	PET	0,5	Garrafas Pet 2lts	X	X	
4	Parafuso	Metal					X
8	Pesinho	PVC	0,5	Bolsa de Soro			X
1	Embalagem Interna	Papel	6	Sulfite A4	X	X	
1	Manual/Folheto	Papel	0,3	Sulfite A4	X	X	
1	Embalagem Trava	Papel	0,3	Sulfite A4	X	X	
1	Embalagem externa	Papelão	47	Sulfite A4	X	X	

P.C.- Matéria prima Pós Consumo, ou seja, sua reutilização ocorre depois de utilizada pelo mercado consumidor, normalmente as fontes são Cooperativas de catadores, recicladoras etc.

P.I.- Matéria prima Pós Industria, sua origem é material Não Conforme de fabricante de diversos produtos como Garrafas PET, ou Embalagens como as de Soro.

NOVO- Matéria prima sem viabilidade técnica na utilização de reciclada porem 100% reciclável.

Conheça a documentação comprobatória nas Certificações Ambientais

Alguns elementos podem possuir 2 fontes de matéria prima P.C. (Pós Consumo)/ P.I. (Pós Industria).

S3T Tecnologia antimicrobiana

As informações técnicas, ergonômicas e ambientais de qualquer modelo não se alteram ao fazerem parte da linha S3T. O grande diferencial está na produção dos elementos, que agora incorpora nanotecnologia antimicrobiana, aumentando ainda mais a adequação dessa linha para locais de maior risco biológico em conformidade com as exigências da Nr32. Informações visuais gravadas no acessório identificam sua linha.